

► Zawór grzejnikowy typu 130

Charakterystyka

- zawory z nastawą wstępną
- kątowe lub proste korpusy zaworu
- odpowiednie dla instalacji stalowych, miedzianych lub z polietylenu (PEX)
- solidny model
- wkładkę zaworu można wymienić pod ciśnieniem
- przed dostawą wszystkie zawory są testowane pod ciśnieniem
- zatwierdzony jako spełniający normę europejską EN 215-1

Dalsze informacje

Zawory typu 130 Brunata są używane do zamykania i regulacji grzejników oraz płyt grzejnych w systemach ogrzewania i klimatyzacji w połączeniu z głowicami termostatycznymi typu 148.

Korpusy zaworów mogą być kątowe lub proste z wewnętrznym lub zewnętrznym gwintem rurowym.

Zastosowanie

Zawory są produkowane w celu regulacji temperatury pokojowej ręcznie lub automatycznie w połączeniu z głowicami termostatycznymi (typu 148) lub elektrotermicznymi urządzeniami uruchamiającymi.

Dostarczane zawory posiadają nastawę wstępną, co zapewnia dokładne wyważenie systemu grzewczego.

Tryb działania

Zawór obsługuje się ręcznie przy pomocy pokrętki lub automatycznie przy pomocy głowicy termostatycznej.

Spadki prędkości i ciśnienia wody można stwierdzić na podstawie tabeli spadków ciśnienia.

Tabele spadków ciśnienia

Patrz arkusz danych QB 10.1162

Typ	Numer Produktu
Kątowy korpus zaworu w/ wewnętrznym gwintem rurowym	
130USN 3/8"	09-3000-H
130USN 1/2"	09-3001-H
130USN 3/4"	09-3002-H
130USN 1"	09-3003-H
Prosty korpus zaworu z wewnętrznym gwintem rurowym	
131USN 3/8"	09-3010-H
131USN 1/2"	09-3011-H
131USN 3/4"	09-3012-H
131USN 1"	09-3013-H
Kątowy korpus zaworu w/zewnętrznym gwintem rurowym	
1130USN 3/8"	09-3020-H
1130USN 1/2"	09-3021-H
Prosty korpus zaworu w/zewnętrznym gwintem rurowym	
1131USN 3/8"	09-3030-H
1131USN 1/2"	09-3031-H

Dane techniczne:

Ciśnienie znamionowe: 10 barów

Maksymalna różnica ciśnień: 1,5 bara

Maksymalna temperatura: 110°C

Stosowane ciecze: woda – także z ≤30% glikolem

Cechy konstrukcyjne:

Obudowa zaworu: mosiądz CW617N

Pokrętko: polipropylen

Pierścień uszczelniający typu „O”: EPDM

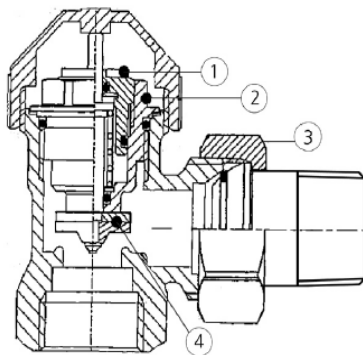
Połączenie gwintowe: mosiądz CW617 N

(Półśrubunek)

Brunata jest w 100% firmą duńską. Posiadamy ponad 85-letnie doświadczenie w projektowaniu i produkcji podzielników kosztów ciepła, oraz w przeprowadzaniu rozliczeń. Stosujemy system kontroli jakości spełniający warunki normy EN ISO 9001. Prosimy o skontaktowanie się z nami w sprawie dalszych informacji o naszych produktach.

Dane techniczne:
 Ciśnienie znamionowe: 10 barów
 Maksymalna różnica ciśnień: 1,5 bara
 Maksymalna temperatura: 110°C
 Stosowane ciecze: woda – także z ≤30% glikolem

Cechy konstrukcyjne:
 Obudowa zaworu: mosiądz CW617N
 Pokrętko: polipropylen
 Pierścień uszczelniający typu „O”: EPDM
 Połączenie gwintowe: mosiądz CW617 N (Półśrubunek)



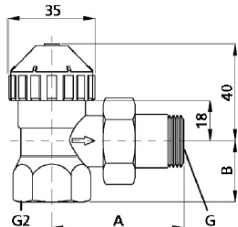
1. Nakrętkę nastawy wstępnej można usunąć także wtedy, gdy system ogrzewania jest pod ciśnieniem.
2. Wstawienie głowicy zaworu można wykonać przy pomocy odpowiednich narzędzi bez potrzeby opróżniania systemu.
3. Połączenie gwintowe - półśrubunek z pierścieniem uszczelniającym typu „O”
4. Gniazdo zaworu zrobione z materiałów elastomerowych, wulkanizowanego terpolimeru etyleno-propylenowego (EPDM).

KV zaworu w różnych ustawieniach

Ustawienia	130UM 3/8"	130UM 1/2" 1130UM 3/8" & 1/2"	130UM 3/4"	131UM 3/8"	131UM 1/2" 1131UM 3/8" & 1/2"	131UM 3/4"
1	0.25	0.28	0.25	0.25	0.25	0.30
2	0.60	0.6	0.64	0.60	0.65	0.60
3	0.85	0.87	0.92	0.80	0.88	0.91
4	1.07	1.10	1.23	0.94	1.12	1.18
5	1.27	1.32	1.50	1.02	1.30	1.43
6	1.44	1.50	1.72	1.06	1.46	1.64
7	1.62	1.72	1.93	1.09	1.57	1.85
A	2.20	2.60	3.40	1.10	1.90	2.60

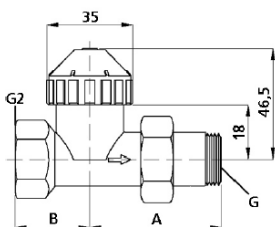
Kv= $\frac{q_{ms}}{316}$	Ustawienia									
	Size	1	2	3	4	5	6	7	Max	Qmn
Zawory proste	3/8"	80	180	233	233	233	233	233	233	233
	1/2"	78	176	236	236	236	236	236	236	236
	3/4"	72	171	251	251	251	251	251	251	251
Zawory kątowe	3/8"	72	165	215	215	215	215	215	215	215
	1/2"	36	122	235	235	235	235	235	235	235
	3/4"	39	162	246	246	246	246	246	246	246
%	60	30	20	10	10	10	10	10	10	10
a	0.1	0.2	0.4	0.4	0.6	0.7	0.9	0.9	0.9	0.9

Wymiary



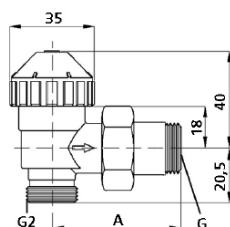
Typ 130USN zawory kątowe w / wewnątrz gwintu rurowy dla rur żelaznych

G	G2	A	B	Waga
3/8"	3/8"	49	20	190 g
1/2"	1/2"	53	23	240 g
3/4"	3/4"	61	28	370 g



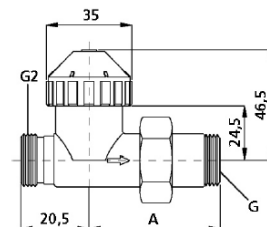
Typ 131USN zawory proste w / wewnątrz gwintu rurowy dla rur żelaznych

G	G2	A	B	Waga
3/8"	3/8"	49	26	210 g
1/2"	1/2"	53	29	270 g
3/4"	3/4"	61	34	360 g



Typ 1130USN zawory kątowe w / zewnątrz gwintu rurowy dla rur miedzianych oraz rur PEX

G	G2	A	Waga
3/8"	1/2"	49	180 g
1/2"	1/2"	53	220 g



Typ 1131USN zawory proste w / zewnątrz gwintu rurowy dla rur miedzianych oraz rur PEX

G	G2	A	Waga
3/8"	1/2"	49	180 g
1/2"	1/2"	53	220 g